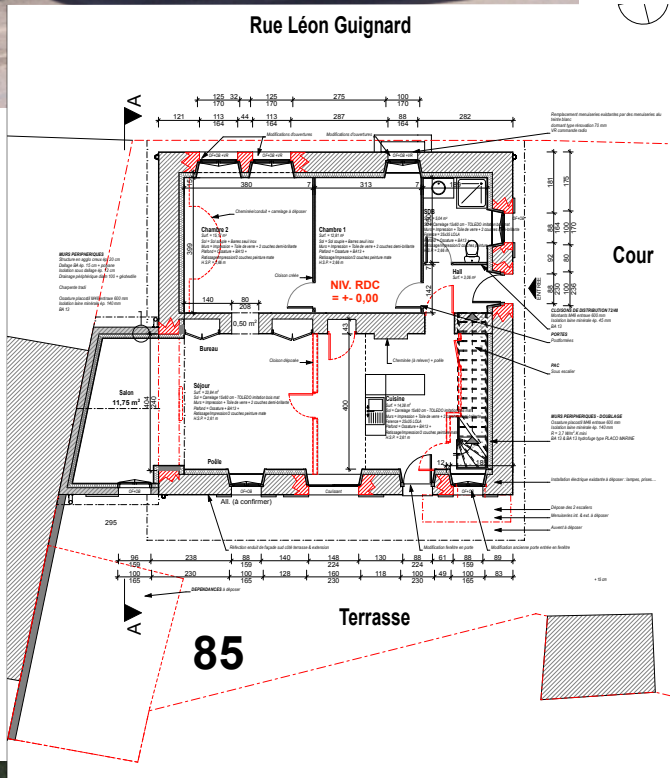


RENOVATION GLOBALE ET EXTENSION D'UNE MAISON RURALE



Avancement : Livré Sept 2016

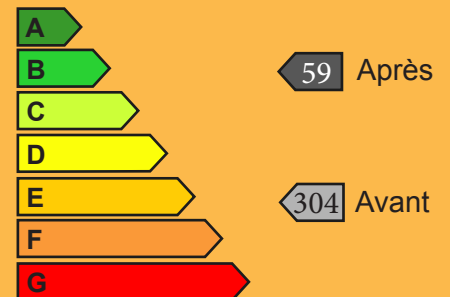
Localisation :
39290 MONT SOUS VAUDREY

Surface habitable (SHAB):
- Avant : 140 m²
- Après : 152 m²

Budget travaux :
199.000,00 € TTC

Missions :
Diagnostic global, conception architecturale et suivi travaux en groupement d'entreprises

Consommation énergétique :



Données énergétiques

- 350 mm ouate de cellulose R = 7,00
- 140 mm laine de verre R = 4,4 avec membrane d'étanchéité à l'air
- 20 mm dalle PSE péliculé Alu R = 0,75
- PVC double vitrage Uw = 1,3 argon
- PAC Atlantic + plancher chauffant hydraulique RDC et radiateurs à l'étage PAC Atlantic
- Ventilation simple flux hygro B

Rénovation complète de l'habitation avec petite extension - Secteur Monument Historique
Bâti ancien avec murs en pierre et brique
Enduits façades conservés. Plancher en bois conservé.
Cheminée à foyer ouvert remplacée par un poêle à bois
Installation chauffage et ECS par PAC air/eau. Plancher chauffant hydraulique mince Vivracome sur isolant PSE
Isolation ouate soufflée en comble avec platelage bois pour entretien VMC

LES ARCHITECTES DE LA RÉNOVATION



BOURGOGNE FRANCHE-COMTE